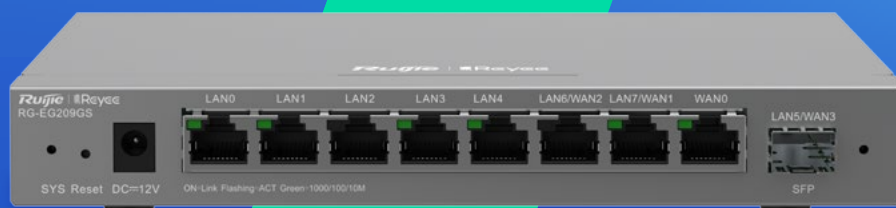


RG-EG209GS

9-portowy, router Gigabit SFP

Router zarządzany przez chmurę

KARTA TECHNICZNA



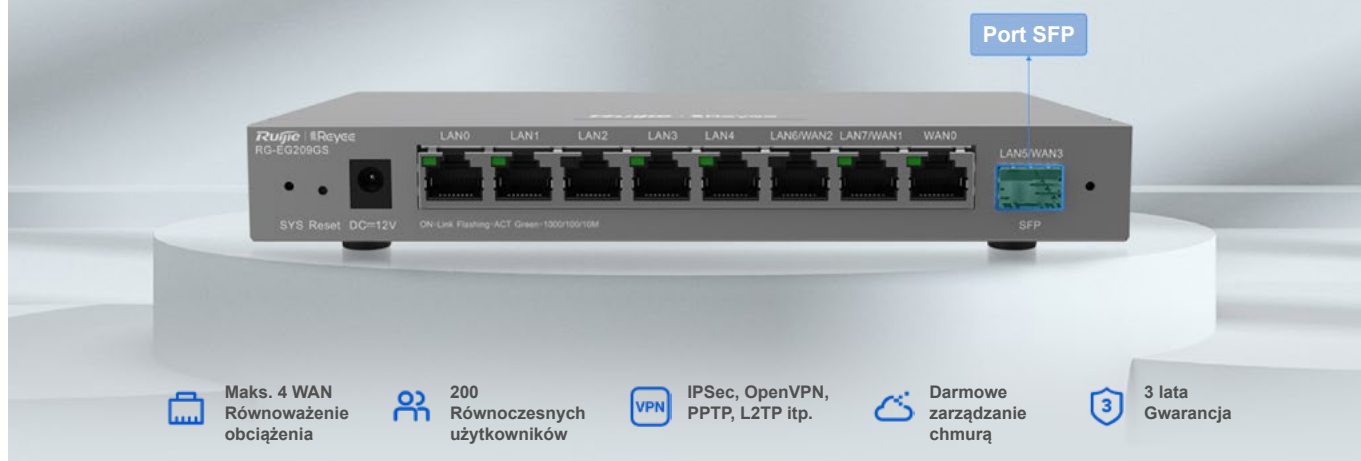
Najważniejsze informacje

- Przełączany port SFP LAN/WAN do dodawania połączeń światłowodowych
- Przyjazna dla użytkownika konfiguracja, łatwa do nauczenia
- Inteligentne równoważenie obciążenia i nadmiarowość łączy między wieloma portami WAN
- Nowy wydajny sposób zarządzania pasmem w oparciu o aplikację i użytkownika
- Łatwa do dostosowania strona portalu, dostajesz co widzisz

Charakterystyka

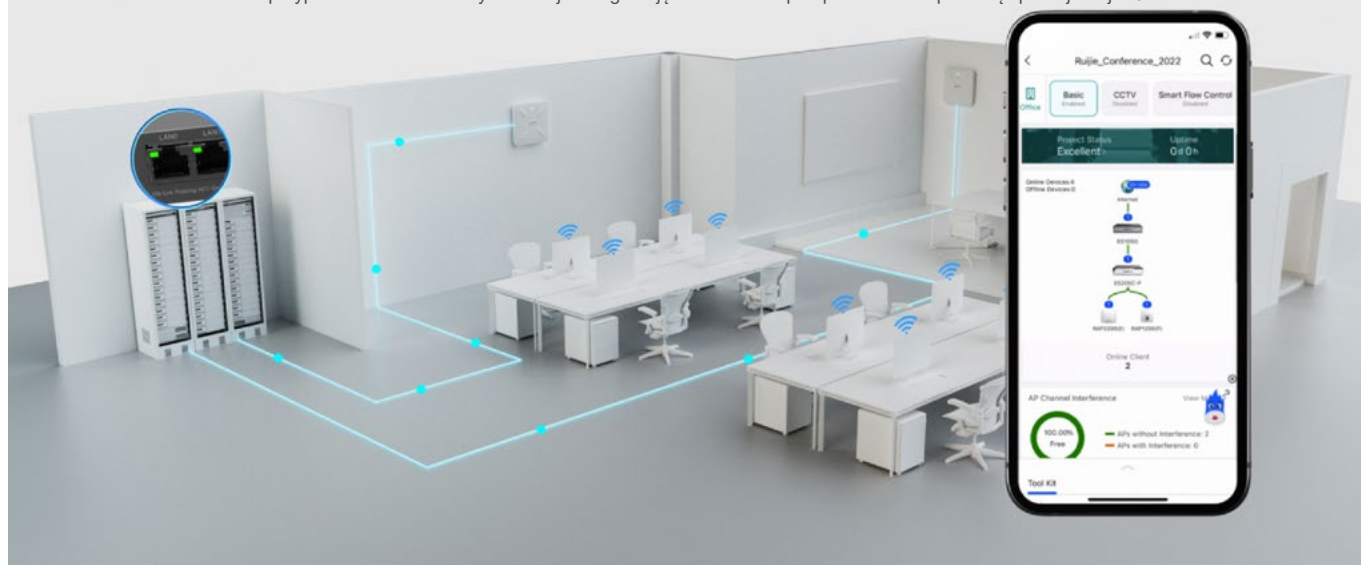
Uproszczony i wydajny

Przełączany port SFP LAN/WAN do dodawania połączeń światłowodowych.



Przyjazna dla użytkownika konfiguracja, łatwa do nauczenia

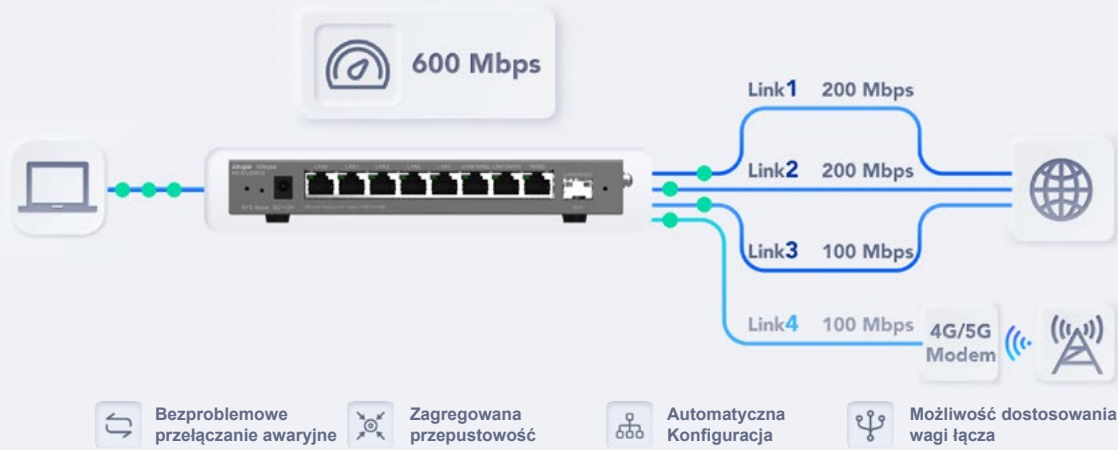
Nawet w przypadku zaawansowanych funkcji konfigurację można łatwo przeprowadzić za pomocą aplikacji Ruijie Cloud.



Charakterystyka

Niezniszczalny Internet Multi-WAN

Inteligentne równoważenie obciążenia i nadmiarowość łączy między wieloma portami WAN

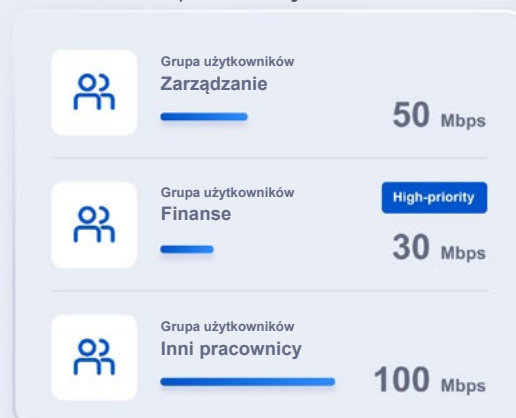


Nowy wydajny sposób zarządzania przepustowością

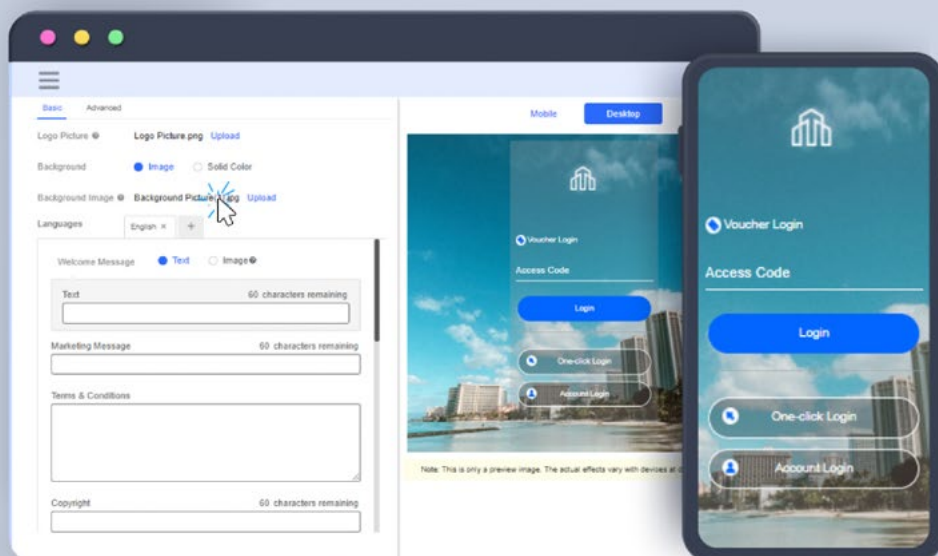
Zarządzanie przepustowością na podstawie zastosowań



Zarządzanie przepustowością w oparciu o użytkownika



Łatwa do dostosowania strona portalu, dostajesz co widzisz



Charakterystyka

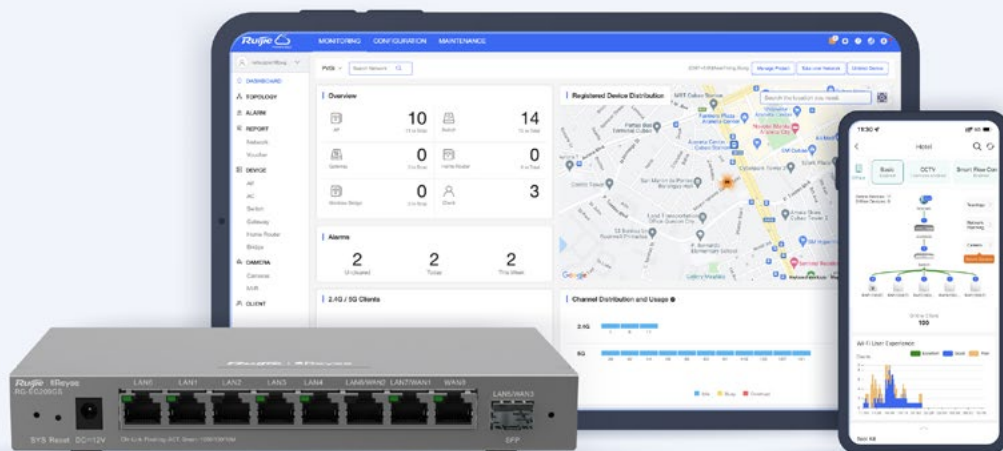
Bezpieczny dostęp zdalny do urządzenia wewnętrznego

Bez względu na to czy to dynamiczny czy prywatny adres IP na porcie WAN bramy,
Bezpieczne monitorowanie NVR/IPC/serwera wewnętrznego w dowolnym czasie z dowolnego miejsca.



Chmura ułatwia prowadzenie biznesu

- Samoorganizująca się sieć
- Scentralizowane zarządzanie siecią
- Konfiguracja oparta na scenariuszu
- Uwierzytelnianie portalu w chmurze
- Zdalne monitorowanie i konserwacja



Specyfikacja

Podstawowe dane fizyczne

Stałe Porty WAN	1×10/100/1000 Base-T
Stałe Port(y) LAN	7×10/100/1000 Base-T 1×1GBase-X SFP
Przełączane porty LAN/WAN	2×10/100/1000 Base-T 1×1GBase-X SFP
Wydajność	600 Mb/s (1518 bajtów, NAT + kontrola przepływu) 430 Mb/s (1518 bajtów, NAT + uwierzytelnianie, identyfikacja aplikacji, Kontrola przepływu i Sterowanie przepływem)
Przepustowość	600Mbps
Zalecana dla klienta	200
Pobór mocy	≤ 18W

Funkcje oprogramowania

Tryb dostępu do sieci	Klient PPPoE Klient DHCP Statyczny IP
Automatyczna identyfikacja typu Internetu	✓
Unikanie konfliktów adresów IP sieci WAN	✓
Zapamiętywanie konta i hasła PPPoE	✓
VLAN	Wsparcie, 8
IPv6	✓
IPTV	✓
Tryb AC	✓
Zarządzanie zachowaniami	Blokowanie aplikacji (polityka oparta na czasie/IP) Filtrowanie witryn
Rozpoznawanie aplikacji	Identyfikacja ponad 100 aplikacji, w tym Office, komunikatory internetowe, strony internetowe, zakupy online, gry online, pobieranie P2P i popularne filmy
Priorytet aplikacji	✓

Specyfikacja

Funkcje oprogramowania

Sterowanie przepływem	Inteligentne sterowanie przepływem Niestandardowe zasady kontroli przepływu Automatyczne przypisywanie przepustowości oparte na protokole IP
Audyty ruchu	Audyty ruchu w czasie rzeczywistym
Diagnoza	✓
Uwierzytelnianie marketingowe	WiFiDog (uwierzytelnianie SMS i uwierzytelnianie jednym kliknięciem)
Uwierzytelnianie lokalne	Uwierzytelnianie portalu Uwierzytelnianie hasłem Uwierzytelnianie kodem QR
L2TP VPN	✓
PPTP VPN	✓
IPsec VPN	✓
OpenVPN	✓
Liczba kont PPPTP&L2TP&OpenVPN	100
Ogólna wydajność sieci VPN IPsec	28Mbps
Ogólna wydajność sieci VPN L2TP	190Mbps
Ogólna wydajność OPENVPN	20Mbps
Tunele IPsec VPN	8
Tunele OpenVPN	16
Tunele L2TP VPN	8
Routing statyczny	✓
RIP/RIPng	✓
Routing oparty na zasadach (PBR)	✓
Przełączanie awaryjne portu WAN	✓

/ Specyfikacja

Funkcje oprogramowania

Równoważenie obciążenia wielu sieci WAN	✓
Równoważenie obciążenia w oparciu o adres źródłowy	✓
Równoważenie obciążenia oparte na przepływie	✓
Równoważenie obciążenia opartego na portach strumieni danych	✓
Klient PPPoE	✓
Serwer PPPoE	✓
Serwer DHCP	✓
Klient DNS	✓
Serwer DNS	✓
Serwer proxy DNS	✓
Klient NTP	✓
DDNS	Oray DDNS, DynDns, NO-IP, Ruijie DDNS
NAT	✓
NAPT	✓
NAT ALG	✓
Mapowanie portów	✓
UPnP	✓
MACC	✓
ACL	✓
Listy ACL oparte na czasie	✓
Ochrona przed złośliwymi atakami	✓
Wiązanie ARP	✓

Specyfikacja

Funkcje oprogramowania

Zapobieganie atakom skanowania portów	✓
Zapobieganie atakom fragmentacji	✓
Zapobieganie atakom typu Teardrop	✓
Zapobieganie atakom typu Ping of Death	✓
Zapobieganie atakom typu Land	✓
Zapobieganie atakom typu Smurf / Fraggle	✓
Ochrona SYN Flood Attacks	✓
Zarządzanie chmurą	✓
Zarządzanie APP	✓
Aktualizacja aplikacji	✓
Restart aplikacji	✓
Zaplanowany restart	✓
Domyślny dostęp/hasło	192.168.110.1 Domyślnie hasło nie jest wymagane
Aktualizacja lokalna	✓
Aktualizacja online	✓
Kopia zapasowa	✓
Przywrócenie ustawień fabrycznych	✓
Language	chiński angielski wietnamski indonezyjski tajski arabski tradycyjny chiński hiszpański rosyjski

Charakterystyka sprzętowa

PROCESOR	2 -rdzeniowy, 880 MHz
SDRAM/RAM	256MB
Pamięć flash	32MB SPI NOR FLASH
Zasilanie	DC 12V/1,5A
PoE Standard	Nie dotyczy
Budżet zasilania PoE	Nie dotyczy
Wymiary Portu DC	Średnica zewnętrzna: 5.5 mm Średnica wewnętrzna: 2,1 mm Długość: 10 mm (Średnica zewnętrzna: 0,22 cala Średnica wewnętrzna: 0,08 cala Długość: 0,39 cala)
Wskaźnik	1× Systemowy wskaźnik LED
Przyciski	1× Przycisk resetowania
Wymiary (szer. x gł. x wys.)	202 mm x 28 mm x 108 mm (7.9 5in. x 1.1 cala x 4.25 cala)
Waga	0,5kg (pakiety nie wchodzą w skład zestawu)
Instalacja	Montaż na biurku
Wymiary statywu	Nie dotyczy
Tryb rozpraszania	Rozpraszanie ciepła przez chłodzenie powietrzem
Kierunek przepływu powietrza	Nie dotyczy
Wentylator	Bez wentylatora
Temperatura robocza	0°C do 40°C (32°F do 104°F)
Temperatura przechowywania	-40°C do 70°C (-40°F do 158°F)
Wilgotność robocza	10% do 90% bez kondensacji
Wilgotność magazynowania	5% do 90% bez kondensacji
Przebiecia portów	4 kV

Specyfikacja

Charakterystyka sprzętowa

IP (ochrona przed wnikaniem)	IP20
Maks. liczba przełączników Reyee Switches	128
Maks. liczba punktów dostępowych	150
Liczba kont serwera PPPoE	65

Zawartość pakietu

Urządzenie	RG-EG209GS
Urządzenie	1
Podkładka	4
Zasilacz	1
Instrukcja obsługi	1
Karta gwarancyjna	1
Waga opakowania	1,1 kg
Wymiary opakowania (szer. × głęb. × wys.)	305 mm x 289 mm x 64 mm

Ruijie | Rcycc

 **Redefine your easy network**

Copyright ©2000-2022 Ruijie Networks Co., Ltd. Wszelkie prawa zastrzeżone.

Żadna część tego dokumentu nie może być powielana ani przesyłana w jakiegokolwiek formie lub w jakikolwiek sposób bez uprzedniej pisemnej zgody Ruijie Networks Co., Ltd.

Uwaga

Niniejsza treść dotyczy tylko regionów poza Chinami kontynentalnymi. Ruijie Networks Co., Ltd. zastrzega sobie prawo do interpretacji tych treści.

Informacje zawarte w niniejszym dokumencie mogą ulec zmianie bez powiadomienia. Żadne z postanowień zawartych w niniejszym dokumencie nie powinno być interpretowane jako dodatkowa gwarancja. Ruijie Networks Co., Ltd. nie ponosi odpowiedzialności za błędy techniczne lub redakcyjne lub pominięcia zawarte w niniejszym dokumencie.



Ruijie Networks Co., Ltd
Floor 11, East Wing, Zhongyipengao Plaza,
No.29 Fuxing Road, Haidian District, Beijing China
Strona [www: https://www.ruijienetworks.com](https://www.ruijienetworks.com)